

Электронный модуль МТ-04

УИРФ.468335.004-03

Назначение

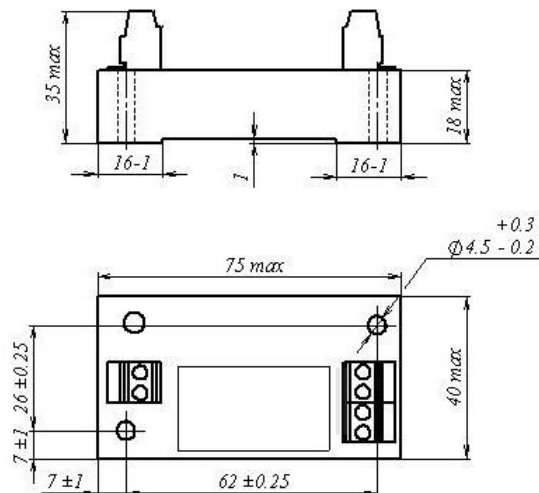
Электронный модуль МТ-04 предназначен для управления катушкой тормоза в составе станций управления лифтом.

Модуль содержит индикацию включенного состояния.

Схема подключения



Габаритно присоединительные размеры



ЭЛЕКТРИЧЕСКИЕ ПАРАМЕТРЫ Токр = 25 °С

Наименование параметра	Обозначение	Единица измерения	Значение		
			min	ном.	max
Действующее значение входного напряжения частоты 50 Гц	$U_{вх}$	В		220	275
Ток нагрузки ¹⁾	I_n	А		1,5	2

ПРЕДЕЛЬНО-ДОПУСТИМЫЕ РЕЖИМЫ ЭКСПЛУАТАЦИИ

Наименование параметра	Единица измерения	Значение		
		min	ном.	max
Индуктивность катушки тормоза ²⁾	Гн		25	50
Сопротивление катушки тормоза	Ом	160	200	

- 1) Модули допускают 2-кратное превышение тока нагрузки в течение 1 с.
- 2.) Число подключений катушки тормоза к модулю за один час не должно превышать 200.
- 3) Действующее значение тока, потребляемого модулем, I_n при подаче на вход номинального напряжения, частотой 50 Гц не должно превышать 20 мА, номинальное значение – 4 мА.